

DEKORATIVNI IN-SITU BETONI

VANJSKA UPORABA





DEKORATIVNI IN SITU BETONI

BIJELI BETONI / SIVI BETONI / KULIR



Bijeli beton se pojavio na tržištu sa idejom da se njime izvode plaže i trgovi te šetnice koje bi izgledale monolitno uz prirodan izgled sličan kamenu ili materijalima koji se dobro stapaju uz naše probalno područje gdje prevladava ta nota bijelog tj. ash white izgleda.

Sivi klasični betoni uz određenu kombinaciju raznog lokalnog agregata i sivog cementa kao "jeftinija" varijanta može se obrađivati raznim sistemima završne strojne obrade.

Kulir sistemi su jedni od najpopularnijih, jednostavna izvedba sa posebnom recepturom betona dobiva se površinski izgled pranog betona ili kulira. Naječečšća izvedba je klasičnim riječnim šljunkom (oblice) ali može se izvoditi sa bilo kojom vrstom i granulacijom agregata a može se dobiti i rrazne visine odnosno debljine izloženosti agregata na površini.

Načini strojne obrade dekorativnog betona:

BRUŠENJE I ČETKANJE - rustikalni završni izgled

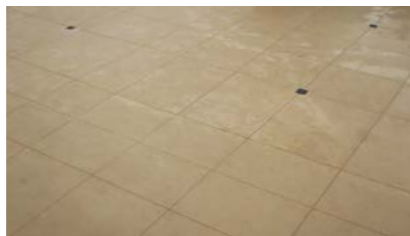
ŠTOKANJE - štokani završni izgled

KULIR - izgled sa izloženim agregatom.



BRUŠENO ČETKANI IN SITU BETONI

- debljina beton od 12 -15 cm, bijeli ili sivi cement
- armiranje sa sintetičkim vlaknima
- dizajn dilatacija I izrezivanje konusnih V dilatacija
- impregnacija sa Petrotex S ili Aquapel S sredstvom da se spriječi upijanje tekučina i lakše održavanje



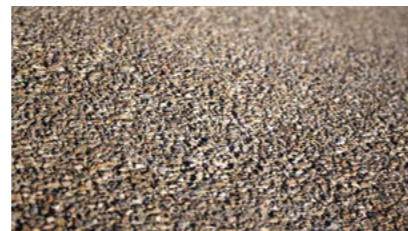
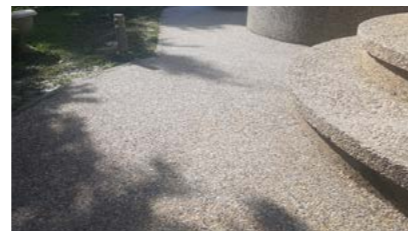
ŠTOKANI IN SITU BETONI

- debljina beton od 12 -15 cm, bijeli ili sivi cement
- armiranje sa sintetičkim vlaknima
- dizajn dilatacija I izrezivanje konusnih V dilatacija
- impregnacija sa Petrotex S ili Aquapel S sredstvom da se spriječi upijanje tekučina i lakše održavanje



KULIR IN SITU BETONI

- debljina beton od 12 -15 cm, bijeli ili sivi cement
- armiranje sa sintetičkim vlaknima
- dizajn dilatacija I izrezivanje konusnih V dilatacija
- impregnacija sa Petrotex S ili Aquapel S sredstvom da se spriječi upijanje tekućina i lakše održavanje



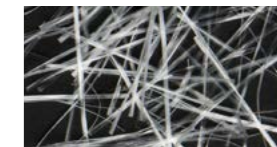
MIKROARMIRANJE BETONA



Mikroarmiranje betonskih površina koje su izložene vanjskim utecajima vrši se sa mikrosintetičkim I makrosintetičkim vlaknima. Ovisno o opterećenju površine koriste se mikrosintetička vlakna **High grade 190** ili **Diamond** te makrosintetička vlakna **Concrix**.

Zbog svoje boje i karakteristika prilikom obrade površine ostaju nevidljiva te ne stvaraju problem na površini kao što je korozija a ujedno su i kemijski otporna .

naziv	HIGHGRADE	DIAMOND	CONCRIX
materijal:	obloženi polyolefin	čisti polyolefin	polyolefin
oblik:	fibrilirano	foifiber	2-komponentno
gustoća:	0,91	0,91	0,91
dužina [mm]:	19, ± 1,5%	38, ± 5,0%	50 ±5%
širina:	X	0,9	X
boja:	bež	bijela	žuta
otpornost na kiseline / lužine:	inertno	inertno	inertno
vlačna čvrstoća [N/mm²]:	400	400	590
modul elastičnosti [N/mm²]:	4900	9500	>11 GPa
točka omekšavanja [°C]:	150	150	150
Elementarni pr. vlakna [µm]:	80	42	500



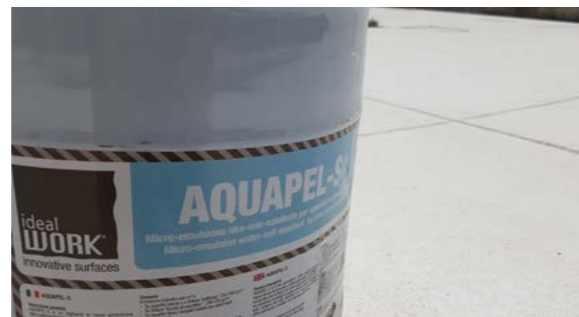
ZAVRŠNE ZAŠTITNE IMPREGNACIJE



Završne zaštitne impregnacije služe za površinsku zaštitu gotovih betonskih površina. U našem asortimanu nudimo dva tipa završnih impregnacija i to impregnacije otporne na sol i vodu te na ulja i masti.

AQUAPEL-S je nova generacija impregnacije na bazi silicij-dioksida. Ona penetrira u površinu betonske podloge i kemijski reagira sa podlogom što rezultira visokom otpornošću na sol i vlagu. Formulacija AQUAPEL-S je jedinstvena i pruža stalnu, nevidljivu zaštitu koja ne žuti na površini. Ubrzana kemijska reakcija sa prirodnim mineralima u podlozi stvara stabilnu hidrofobnu površinu u roku od sedam do deset dana nakon apliciranja.

PETROTEX-S je impregnacije na bazi otapala / akril-silokasan-a koja štiti betonske površine od ulja i vode. Petrotex-S preporuča se za industrijske i dekorativne podove gdje je potrebna zaštita od ulja i masti. Pruža odličnu zaštitu od vode čime smanjuje mogućnost pucanja, lomljenja, smrzavanja / oštećenja od otapanja, kemijskih degradacija, prljaštine čime produžuje vijek trajanja podloge i smanjuje troškove održavanja.





*TRG KRALJA TOMISLAVA, PULA / trg / štokani bijeli beton



*TRG ZMAGE, MURSKA SOBOTA, Slovenija / trg / štokani sivi beton

DULY d.o.o.
Frankopanska 81
HR-42230 Ludbreg

+385 42 306 366
+385 91 265 26 90

duly@duly.hr
www.duly.hr

